

Übernachten und Gastronomie

in Straubing



www.straubing.de



WILLKOMMEN IN
STRAUBING

Willkommen

Straubing – altbayerische
Herzogstadt an der Donau

8.000 Jahre Kulturgeschichte haben Straubing geprägt und der Stadt ein unverwechselbares Flair verliehen. Prächtige Kirchen, herausragende Baudenkmäler und einer der schönsten Stadtplätze Bayerns erwarten Sie. Der Römerschatz im Gäubodenmuseum ist weltbekannt und erzählt vom römischen Leben an der Donau. Begeben Sie sich auf einen Rundgang durch Straubing, einer Stadt mit lebendiger Vergangenheit. 30 Gastgeber freuen sich auf Ihren Besuch. Gemütliche Traditionshäuser, behagliche Gasthöfe, moderne Business- und Tagungshotels sowie gemütliche Privatzimmer und Ferienwohnungen erwarten Sie. Die großen Häuser haben internationales Flair, die Familienbetriebe verwöhnen Sie mit einer besonderen persönlichen Atmosphäre und individueller Aufmerksamkeit. Gastfreundlichkeit steht für alle an erster Stelle. Ausgezeichnete Gastronomiebetriebe lassen zudem Ihren Aufenthalt in Straubing zu einem unvergesslichen Erlebnis werden. Ihre Gastgeber und das Amt für Stadtmarketing und Tourismusinformation halten gerne weitere Informationen und wertvolle Anregungen für Sie vor Ort in der Tourismusinformation (Fraunhoferstraße 27, direkt neben dem Gäubodenmuseum) oder telefonisch bereit.

Tourismusinformation:
Telefon 09421/94469199



Es war nie
einfach nur
GLÜCK.

 **BUNDESVERBAND DES SCHORNSTEINFEGERHANDWERKS**

Übersicht Hotels

Plan	Betriebsname	Telefon	DZ in €	EZ in €
1	Hotel Theresientor ****	09421 8490	133 - 208	96 - 171
2	donau lodge	09421 1850360	118 - 169	108 - 169
3	ASAM ****S	09421 788680	172 - 318	113,50 - 159
4	Genusshotel Wenisch ****	09421 99310	ab 175	ab 100
5	Hotel & Gasthaus DAS RÖHRL ****S	09421 183390	120 - 211	102 - 110
6	Hotel Nothaft *** S	09421 30366	119 - 125	89 - 94

Plan	Betriebsname	Telefon	DZ in €	EZ in €
7	Landshuter Hof ***	09421 99430	100 - 130	65 - 75
8	Sunny Hotel Straubing ***	09421 7559082	70 - 100	-
9	Akzent Hotel Murrer	09421 7552170	100 - 135	95 - 120
10	Hotel Der Einrichter	09421 93950	123 - 153	95 - 125
11	Hotel Seethaler	09421 9696857	ab 135	ab 99

Overview hotels

Plan	Betriebsname	Telefon	DZ in €	EZ in €
12	Festzeltbetrieb Reisinger GbR & Gästehaus	09421 1897500	ab 92	ab 56
13	Hotel Franziska	09421 180480	90 - 120	63 - 80
14	Hotel Römerhof	094210 99820	90 - 120	63 - 80
15	Pension Weisses Rössl	0179 2106854	90 - 100	50 - 57

Campingplatz

Wundermühlweg 9 · 94315 Straubing
Telefon 09421 89794 · Fax 09421 182459
Öffnungszeiten 2024 werden auf der Internetseite
www.campingplatzstraubing.de bekannt gegeben.

Zeltplatz / Straubinger Kanuclub e.V.

Kagerser Hauptstraße 44 · 94315 Straubing
Telefon 09421 12522
Zeltplatz ganzjährig geöffnet
www.straubinger-kanuclub.de

Zur Hochsaison (August) können sich Preisänderungen ergeben.



donau lodge
Premiumsuiten

Das perfekte zweite Zuhause. Die donau lodge ist das zweite Zuhause für den anspruchsvollen Traveller mitten im Zentrum der historischen Donaustadt Straubing. Entstanden aus der Vision heraus, in Straubing eine Premium-Residenz mit unvergleichlichem Charme und Komfort zu errichten, vereinen wir in unserem Haus höchste Wohnkultur und zeitgemäßes Design mit umfangreicher Ausstattung. Alles ist darauf ausgerichtet, Ihren gehobenen Ansprüchen gerecht zu werden. Genießen Sie in bester Innenstadtlage den Komfort und die Privatsphäre, die Sie von zu Hause gewohnt sind. Unsere Suiten von 32 m² bis hin zu unserer Grand Suite mit 76 m² bieten alles, um Ihnen einen entspannten Aufenthalt zu ermöglichen. Jede Suite verfügt über eine voll ausgestattete moderne Küche, kostenloses WLAN und modernste Unterhaltungselektronik wie 42 - 65 Zoll Flat TVs.



Betten: 16 · Zimmer: 6 EZ / 6 DZ · Tagungsräume: –
Ü / F pro Zimmer / Tag: EZ: € 108 - 169 · DZ: € 118 - 169

donau lodge · Daniela und Markus Riewe
Am Platzl 44 · 94315 Straubing
Telefon 09421 1850360 · Telefax 09421 963350
info@boardinghouse-straubing.de · www.donau-lodge.de



Es war nie
einfach nur
GLÜCK.



ASAM **** S

Das Hotel ASAM verbindet den Charme eines liebevoll restaurierten Offizierskasinos mit der Ästhetik eines modernen Design-Hotels. Mit 101 Zimmern ist das ASAM eine grüne Stadtoase, wo Sie Ruhe, Komfort und kulinarischen Genuss mit einem vielfältigen Kultur- und Ausflugsangebot verbinden können. Das Restaurant präsentiert sich lichtdurchflutet im schicken Art-Deco-Style und bietet ausgewählte Weine und modern interpretierte bayerisch-mediterrane Küche.



Betten: 155 · Zimmer: 47 EZ / 54 DZ · Tagungsräume: 15 / 30 / 250 / 400
Ü / F pro Zimmer / Tag: EZ: € 113,50 - 159,00 · DZ: € 172,00 - 318,00
Rollstuhlgerichtetes Zimmer mit rollstuhlgerichten Sanitäranlagen: 1
HP / Zuschlag: € 30 pro Person / Tag

Hotel ASAM GmbH & Co. KG · Florian Medek
Wittelsbacherhöhe 1 · 94315 Straubing
Telefon 09421 788680 · Telefax 09421 788688
info@hotelasam.de · www.hotelasam.de

Hotel & Gasthaus DAS RÖHRL *** S



Betten: 44 · Zimmer: 2 EZ / 21 DZ · Rollstuhlgerichtetes Zimmer mit
rollstuhlgerichten Sanitäranlagen: 1 · Tagungsräume: -
Ü / F pro Zimmer / Tag: EZ: € 102 - 110 · DZ: € 120 - 211
HP Zuschlag: € 35 pro Person / Tag

RÖHRL Gastro GmbH & Co. KG · Herr Lugauer
Theresienplatz 36 · 94315 Straubing
Telefon 09421 9696857
office@das-roehrl.de

Unser Traditions Haus hat 24 Zimmer. Diese sind seit 2014 renoviert bzw. 2015 komplett neu gebaut worden. Darunter auch Zimmer für 3 Personen und ein rollstuhlgerichtetes Zimmer. Moderne und komfortable Einrichtung, Ausstattung: Dusche, WC, Kabel-TV, Föhn, USB Ladeanschluss, kostenloses WLAN. Wir liegen am Stadtplatz. Im Restaurant werden Gerichte mit frischen, regionalen Zutaten serviert.



Genusshotel Wenisch ****

Das Genusshotel Wenisch hat sich ganz der Philosophie „Tradition & Moderne in perfekter Harmonie“ verschrieben. Es ist ein Haus mit Wurzeln, Charakter und gelebter Gastfreundschaft – aber eben auch ein Haus, das im Hier & Jetzt Freude, Frische und eine einnehmende Wohlfühlatmosphäre ausstrahlt. In diesem zentral gelegenen Stadthotel genießen Sie nicht nur erholsamen Schlaf in den klimatisierten Wohlfühlzimmern, sondern auch regionale Schmankerl im Gasthaus Toni's by Wenisch mit urigem Biergarten.



Betten: 126 · Zimmer: 8 EZ / 59 DZ · Rollstuhlgerichtetes Zimmer mit rollstuhlgerichten Sanitäranlagen: 1 · Tagungsräume: 30 / 120 / 8 / 18 Sitzplätze
Ü / F pro Zimmer / Tag: EZ: € ab 100 / DZ: € ab 175
HP-Zuschlag: € 30 pro Person / Tag

Genusshotel Wenisch GmbH & Co. KG · Anton Wenisch
Innere Passauer Straße 59 · 94315 Straubing
Telefon 09421 99310 · Telefax 09421 993180
info@genusshotel-wenisch.de · www.genusshotel-wenisch.de

Hotel Nothaft *** S



Betten: 26 · Zimmer: 10 EZ / 8 DZ · Rollstuhlgerichtetes Zimmer mit rollstuhlgerichten Sanitäranlagen: 1 · Tagungsräume: -
Ü / F pro Zimmer / Tag: EZ: € 89 - 94 · DZ: € 119 - 125

Hotel Nothaft GmbH · Anton Nothaft senior
Ittlinger Hauptstraße 3 · 94315 Straubing
Telefon 09421 183390 · Telefax 09421 1833999
hotel@nothaft-straubing.de · www.nothaft-straubing.de

Das „Nothaft“ ist ein modernes und freundliches Hotel, das alles bietet, um sich wohl zu fühlen. Zu unseren Vorzügen gehört neben der komfortablen Ausstattung der Zimmer auch die schöne und verkehrstechnisch günstige Lage: zum Stadtzentrum, den Industriegebieten Straubing-Ost und Hafen Straubing-Sand sowie die wunderbare Stadtrandlage.



Es war nie
einfach nur
GLÜCK.

BUNDESVERBAND DES SCHORNSTEINFEGERHANDWERKS

Landshuter Hof ***

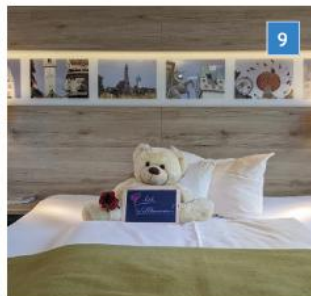
Traditionsgaststätte mit dem richtigen Flair und Ambiente, wo der Gast die Seele baumeln lassen kann. Unsere Zimmer sind alle mit TV, Telefon und kostenlosem WLAN ausgestattet. Der Biergarten lädt auf ein süffiges Augustiner zum Verweilen ein. Bei schönem Wetter ist unser Biergarten ab 11.00 Uhr geöffnet. Bayerische und deutsche Schmankerlküche für Jung und Alt.



Betten: 21 · Zimmer: 3 EZ / 9 DZ · Tagungsräume: 50 / 70 Sitzplätze
Ü / F pro Zimmer / Tag: EZ: € 65 - 75 · DZ: € 100 - 130

Hotel Restaurant Biergarten Landshuter Hof MK Gastro UG & Co. KG · Tamara Kramheller
Landshuter Straße 36 · 94315 Straubing
Telefon 09421 30366 · Telefax 09421 310161
info@landshuter-hof-straubing.de · www.landshuter-hof-straubing.de

Akzent Hotel Murrer



Betten: 42 · Zimmer: 9 EZ / 15 DZ · Tagungsräume: -
Ü / F pro Zimmer / Tag: EZ: € 95 - 120 · DZ: € 100 - 135

Akzent Hotel Murrer · Ludwig Murrer
Passauerstraße 1 · 94330 Aiterhofen
Telefon 09421 99430
info@murrerhof.de

Gastfreundschaft wird in unserem Traditionshaus groß geschrieben. Verkehrstechnisch ideal an der Bundesstraßenkreuzung von B8/B20 gelegen. Nur wenige Minuten vom Stadtzentrum, Hafen und den Industriegebieten entfernt. Unser gepflegtes Haus verfügt über moderne Einzel-, Doppel- und Familienzimmer. Für längere Aufenthalte stehen Ihnen unsere Boardingzimmer mit Küche zur Verfügung.

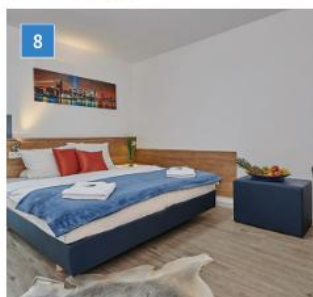


Es war nie
einfach nur
GLÜCK.

BUNDESVERBAND DES SCHORNSTEINFEGERHANDWERKS

Sunny Hotel Straubing ***

Das Sunny Hotel Straubing ist ein modernes Hotel in ruhiger Lage, perfekt für Geschäftsreisende und Kurzurlauber. Unsere verschiedenen Zimmerkategorien und geräumigen Apartments bieten einen optimalen Schlafkomfort und sind mit kostenfreiem WLAN ausgestattet. Durch unseren Check-inAutomaten können Sie sich einfach und schnell einchecken. Parkplatz mit EAuto und E-Bike Ladestationen stehen direkt am Haus zur Verfügung.



Zimmer: 35 / 35 DZ · Tagungsräume: -
Rollstuhlgerechtes Zimmer mit rollstuhlgerechten Sanitäranlagen: 2
Ü / F pro Zimmer / Tag: DZ: € 70 - 100

Sunny Hotel Straubing
Hunderdorf 4 · 94315 Straubing
Telefon 09421 7559082
straubing@sunnyhotel.de · www.sunnyhotel-straubing.de

Hotel Der Einrichter



Betten: 36 · Zimmer: 18 EZ / 18 DZ · Tagungsräume: -
Ü / pro Zimmer / Tag: EZ: € 95 - 125 / DZ: € 123 - 153

Hotel Der Einrichter · Sonja Völkl / Stephan Zellner
Chamerstr. 24 · 94315 Straubing
Telefon 09421 7552170
servus@hoteldereinrichter.de

Eine ganz besondere Zeit in einem ganz besonderen Hotel – das erwartet Dich im „Hotel Der Einrichter“. Warum? Weil das außergewöhnliche Konzept – Showroom als Hotelzimmer, Hotelzimmer als Showroom – wirklich jenseits von gewöhnlich ist. Und gleichzeitig genauso viel Wohlgefühl und Erlebnis verspricht, wie man es für einen entspannten Aufenthalt in einer fremden Stadt gerne hätte.

Hotel Seethaler

Unser Hotel liegt im historischen Stadtkern Straubings in der Fußgängerzone. Seit über 100 Jahren verspricht die Familie Seethaler Gastlichkeit und gemütliche Atmosphäre im über 500 Jahre alten Haus. Spüren Sie die Verbindung von historischem Stil und modernem Komfort.



Betten: 40 · Zimmer: 6 EZ / 13 DZ · Tagungsräume: –
Ü / F pro Zimmer / Tag: EZ: ab € 99 · DZ: ab € 135

Hotel Seethaler · Christian Seethaler
Theresienplatz 9 · 94315 Straubing
Telefon 09421 93950 · Telefax 09421 939550
info@hotel-seethaler.de · www.hotel-seethaler.de

Hotel Franziska



Betten: 20 · Zimmer: 8 EZ / 6 DZ
Ü / F pro Zimmer / Tag: EZ: € 63 - 80 · DZ: € 90 - 120

Hotel Franziska · Andreas Reichinger
Regensburger Straße 42 · 94315 Straubing
Telefon 09421 180480 · Telefax 09421 180481
info@hotel-franziska.de · www.hotel-franziska.de

Durch die ausgezeichnete Lage des Hotels erreichen Sie das Zentrum und die Sehenswürdigkeiten bequem in einem 5-minütigen Spaziergang. Unser Hotel ist auch ein zentraler Ausgangspunkt für einen Ausflug in die Umgebung. Fahrrad- und Motorradfahrer können ihre Zweiräder gerne kostenlos in unserer überwachten Tiefgarage sicher abstellen. Wir freuen uns, auch Sie als Gast in unserem Hause begrüßen zu dürfen.



Festzeltbetrieb Reisinger GbR & Gästehaus

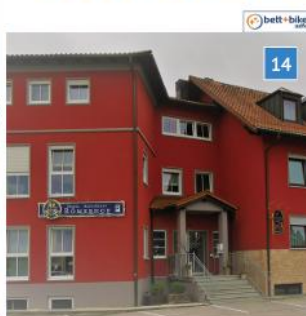
Unser familiengeführtes Gästehaus im historischen Altbau liegt in ruhiger Lage im Ortsteil Sossau, direkt am „Donauradweg“. Unsere Zimmer sind mit DU/WC, TV und WLAN ausgestattet. Im angrenzenden Landgasthof kann man die gute bayerische Küche genießen. Parkplätze am Haus, Fahrrad Abstellraum vorhanden.



Betten: 14 · Zimmer: 2 EZ / 4 DZ · Tagungsräume: –
Ü / F pro Zimmer / Tag: EZ: € ab 56 · DZ: € ab 92

Festzeltbetrieb Reisinger GbR & Gästehaus · Ramona Reisinger
Sossauer Platz 19 · 94315 Straubing
Telefon 09421 1897500 · Telefax 09421 5325049
info@festzelt-reisinger.de · www.festzelt-reisinger.de/gaestehaus

Hotel Römerhof



Betten: 50 · Zimmer: 7 EZ / 19 DZ · Rollstuhlgerichtetes Zimmer mit
rollstuhlgerichten Sanitäranlagen: 1 · Tagungsräume: –
Ü / F pro Zimmer / Tag: EZ: € 63 - 80 · DZ: € 90 - 120

Hotel Römerhof GmbH · Andreas Reichinger
Ittlinger Straße 136 · 94315 Straubing
Telefon 09421 99820 · Telefax 09421 998229
hotel@roemerhof-straubing.de · www.roemerhof-straubing.de

Unser familiengeführtes Hotel ist ideal für Privatreisende, Geschäftsreisende und Reisegruppen. Ihr Tag beginnt mit einem gesunden und reichhaltigen Frühstücksbuffet, das Sie in unserem sonnigen und gemütlichen Frühstücksraum genießen können. Wir im Römerhof sind stets bemüht, Ihren Aufenthalt in unserem Haus so perfekt und angenehm wie möglich zu arrangieren.

Pension Weisses Rössl

Das „Weisse Rössl“ verfügt neben 13 freundlich ausgestatteten Nichtraucherzimmern mit DU/WC, TV und WLAN auch seit 2014 über ein modern eingerichtetes Appartement für bis zu 6 Personen. Kostenlose Parkplätze sind vorhanden. Der Hauptbahnhof ist in ca. 10 Gehminuten erreichbar, der Stadtplatz mit Fußgängerzone in weiteren 10 Minuten.



Betten: 21 · Zimmer: 5 EZ / 8 DZ Tagungsräume: –
Ü / F pro Zimmer / Tag: EZ: € 50 - 57 · DZ: € 90 - 100

Pension Weisses Rössl
Landshuter Straße 65 · 94315 Straubing
Telefon 09421 96363366 · Telefax 09421 96363377
info@weisses-roessl-straubing.de · www.weisses-roessl-straubing.de



Hotel ****

Das kleine, private und sehr persönlich geführte 4*-Hotel am Rande von Kirchroth, nur wenige Minuten außerhalb Straubings und verkehrstechnisch bestens angebunden, bietet modernste Ausstattung, höchsten Komfort und unaufdringlichen Service. Als umweltfreundliche Gastgeber achten wir auf Nachhaltigkeit in vielen Bereichen. Ladestationen für E-PKW, E-Bikes und Golf-Ausrüstung stehen teilweise kostenfrei bereit.

Unser Frühstücksangebot wird auch Sie begeistern. Reservierungen und Pauschalen sind direkt über unsere Internetseite buchbar – stets zum besten Preis.

- Zimmer und Suiten (33-61 m²) mit Balkon
- Individuell regelbare Klimaanlage
- Kostenfreies und schnelles WLAN / WiFi
- Smart-TV, 40" und 50"
- Wellnessbereich 200 m² mit 2 Saunen
- Direkt am Golfplatz, hohe Ermäßigungen

- Kostenfreie Parkplätze
- Business-Tarife
- Badeseen in unmittelbarer Nähe
- Wander- und Ausflugsziele

www.bachhof-resort.de



De-Luxe Apartments *****

Genießen Sie die Lage inmitten der Natur und profitieren Sie auf Wunsch von Hotelleistungen, wie dem Genießer-Frühstücksbuffet, Reinigungsservice, Nutzung des Wellnessbereichs und mehr.

Zahlreiche Pauschalen sind direkt über unsere Internetseite buchbar – stets zum besten Preis.

- Ferienhaus-Apartments (61m²) mit Terrasse
- Küche mit Geschirrspüler, Backofen, Induktionsherd
- Boxspringbetten (180 x 200 cm), Betten bezogen
- Badezimmer mit Regendusche / Badewanne / Badetücher
- Klimagerät und Infrarotbank im Schlafzimmer
- Fußbodenheizung, keine Teppichböden
- 2 x Smart-TV, 40" und 50"
- Kostenfreies und schnelles WLAN / WiFi

- Kostenfreie Parkplätze
- Business-Tarife
- Direkt am Golfplatz, hohe Ermäßigungen
- Endreinigung inklusive
- Monatsmiete nach Vereinbarung

www.bachhof-resort.de



Es war nie
einfach nur
GLÜCK.

 BUNDESVERBAND DES SCHORNSTEINFEGERHANDWERKS

BACHHOF RESORT STRAUBING GmbH & Co. KG | GF Susanne Wolf |
94356 Kirchroth | Bachhof 10 |
Tel.: 09482 / 94 99 96 9 | info@bachhof-resort.de

BACHHOF RESORT STRAUBING GmbH & Co. KG | GF Susanne Wolf |
94356 Kirchroth | Bachhof 10 |
Tel.: 09482 / 94 99 96 9 | info@bachhof-resort.de

Übersicht Ferienwohnungen

Overview holiday flats

Plan	Betriebsname	Telefon	Preis in €
16	Appartements Am Spitalthor	09421 9297914	107 - 117
17	Appartment Steinkirchner	0157 33128773	35 - 60
18	Ferienwohnung an der Donau	09421 2542	ab 80
19	Ferienwohnung Hufnagel	0160 2812058	50 - 60
20	Ferienwohnung Ingerl	09421 1868302	45 - 60
21	Gästehaus Kiefl	0176 84858670	bis 35 VB
22	Gasthaus Lehner	0170 3415123	40 - 50
23	Haus Johanna	09421 12577	35 - 50
24	Zimmervermietung Kiefl	09421 12132	20 - 30

Übersicht Privatzimmer

Overview private rentals

Plan	Betriebsname	Telefon	Preis in €
25	Privatvermietung Baumeister	0151 62775142	ab 25
26	Privatvermietung Bernhard	0151 52352301	bis 35
27	Privatvermietung Buchs	0162 9174633	28 - 35
28	Privatvermietung Gigler Haus I	09421 63937	25 - 30
29	Privatvermietung Gigler Haus II	09421 63937	25 - 30
30	Privatzimmerservice Stahl	09421 62531	ab 24

Appartements Am Spitalthor

Die neu gestalteten Appartements mit Terrasse liegen in einer Grünanlage im Stadtzentrum. Sie sind mit Küche, Flachbildschirm, Bad/WC, Föhn und WLAN ausgestattet. Theater Am Hagen, Joseph-von-Fraunhofer-Halle, Eisstadion, Gäubodenvolksfest, Donaudamm (Radweg), Gäubodenmuseum und Stadtplatz sind in wenigen Gehminuten erreichbar.



Betten: 4 · aufgeteilt in: 2 DZ · Anzahl WE: 2 · max. Pers. / Betten je WE: 2
Preis pro Appt. / Nacht: Ohne Frühstück: € 107 - 117

Ansprechpartner: Monika Klein
Am Spitalthor 8 b · 94315 Straubing
Telefon 09421 9297914 · Mobil 0152 01908924
kontakt@apartments-straubing.com · www.klein-amspitalthor.de

Ferienwohnung an der Donau



Betten: 3 · aufgeteilt in: 1 DZ / 1 EZ · max. Pers. / Betten je WE: 3
Preis pro Wohnung / Nacht: Ohne Frühstück: € ab 80
Endreinigung einmalig € 30 · inklusive aller Nebenkosten

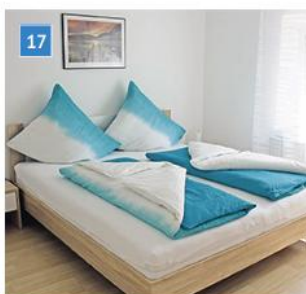
Ansprechpartner: Wolfgang Seitz und Ursula Bosl-Seitz
Petersgasse 11 · 94315 Straubing
Telefon 09421 2542 · Mobil 0178 5251424
ursi.seitz@t-online.de · www.straubing-ferienwohnung.de

Freundliche helle FW, 78 qm, in ruhiger Wohnanlage in der Altstadt (2. Stock). Westbalkon, TV, Stereo. Schlafzimmer mit Doppelbett. Gästezimmer mit Ausziehcouch. Einbauküche mit Essgruppe, Kaffeemaschine, Mikrowelle, Geschirrspüler. Bad mit Dusche, Waschmaschine und Trockner. WC separat. Kostenloses WLAN. Bett-, Tischwäsche und Handtücher. Betten bezogen. Fahrradkeller. Stadtzentrum in 10 Minuten.



Appartement Steinkirchner

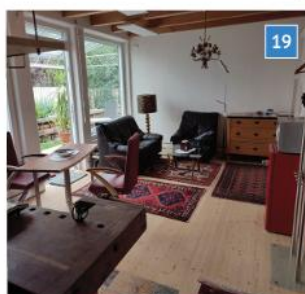
Die erste Ferienwohnung hat auf einer 23m² großen Fläche Platz für 2 Personen. Die zweite kann in 2 Doppelzimmern insgesamt 4 Personen beherbergen. Zur Ausstattung gehören jeweils eine vollausgestattete Wohnküche mit Geschirrspüler und Mikrowelle und ein eigenes Badezimmer. Sowohl öffentliche PKW-Stellplätze vor dem Haus als auch abschließbare Fahrradstellplätze sind vorhanden.



Betten: 6 - 8 · aufgeteilt in 2 Appt. · Anzahl WE: 2
Preis pro Person / Tag: Ohne Frühstück: € 35 - 60
inklusive aller Nebenkosten

Ansprechpartner: Ralf Steinkirchner
Pandurengasse 18 · 94315 Straubing
Mobil 0157 33128773
ralf.steinkirchner@gmail.com · www.fewo-steinkirchner-straubing.com

Ferienwohnung Hufnagel



Betten: 2 · aufgeteilt in: 1 DZ · max. Pers. / Betten je WE: 3
Preis pro Wohnung / Nacht: Ohne Frühstück: € 50 - 60 · Anzahl rollstuhlgerechter Zimmer mit rollstuhlgerechten Sanitäranlagen: 1

Ansprechpartner: Stephan Hufnagel
Oskar-von-Miller-Str. 14 · 94315 Straubing
Telefon 0160 2812058 · hufnagelstephan@gmx.de

Helle, barrierefreie Ferienwohnung mit kleiner Terrasse. Die Wohnküche ist voll ausgestattet, inkl. Backofen, Mikrowelle, Kaffeemaschine und Geschirrspüler. Im barrierefreien Bad mit WC befinden sich ein Föhn und eine Waschmaschine. Separates Schlafzimmer mit Doppelbett. Bettwäsche und Handtücher inklusive. Zuzüglich Endreinigung und Stromkosten. Öffentliche Stellplätze vor dem Haus. Kostenlose und abschließbare Fahrradgarage ist vorhanden.



Es war nie
einfach nur
GLÜCK.

BUNDESVERBAND DES SCHORNSTEINFEGERHANDWERKS

Ferienwohnung Ingerl

Die Ferienwohnung kann in 2 Doppelzimmer auf einer Fläche von 80m² bis zu 4 Personen Platz bieten. Sie verfügt über Zimmer mit Balkon/Terrasse, eine vollausgestattete Küche und ein eigenes Bad. PKW-Stellplätze und WLAN sind vorhanden. Vermietung ab 2 Nächten möglich. Es stehen zwei E-Bikes zum Ausleihen zur Verfügung (Preis nach Vereinbarung).



Betten: 2 DZ · max. Pers. / Betten je WE: 4
Preis pro Person / Nacht: Ohne Frühstück: € 45 - 60

Ansprechpartner: Familie Ingerl
Pandurengasse 29 · 94315 Straubing
Telefon 09421 1868302
info@straubing-fewo.de · www.straubing-fewo.de

Gasthaus Lehner



Betten: 23 · aufgeteilt in: 17 EZ / 3 DZ · Preis pro Person / Nacht ohne Frühstück:
€ 40 - 50 · Monatsmiete warm € 500 - 600

Ansprechpartner: Konrad Loibl
Uttenkofen 12 · 94569 Stephansposching
Mobil 0170 3415123
Gasthaus: Alburger Hauptstraße 27 · 94315 Straubing

Die Unterkunft besteht aus 10 Einzel- und 10 Doppelzimmer. Die möblierten Zimmer haben alle ein eigenes Bad und eine Kochgelegenheit mit Mikrowelle und Kühlschrank. Zudem sind eine Münz-Waschmaschine und ein Trockner vorhanden.



Gästehaus Kiefl

Die erste Ferienwohnung besteht aus einem Doppelzimmer mit Küche und Bad mit Dusche/WC. Die zweite Ferienwohnung besteht aus 3 Doppelzimmer, ebenfalls mit Küche und 2 Bädern mit Dusche/WC. Beide Ferienwohnungen haben einen separaten Eingang. In jedem Zimmer sind SAT-TV und WLAN vorhanden. Für längeren Aufenthalt Preis auf Anfrage.



Betten: 8 · aufgeteilt in: 4 DZ · Anzahl WE: 2
Preis pro Person / Nacht im EZ: Ohne Frühstück: € bis 35 VB

Ansprechpartner: Frau Kiefl
Kagerser Hauptstraße 118 · 94315 Straubing
Mobil 0176 84858670

Haus Johanna



Betten: 4 aufgeteilt in 2 DZ · Anzahl WE: 1 · max. Pers. / Betten je WE: 4
Preis pro Person / Nacht: Ohne Frühstück: € 35 - 50

Ansprechpartner: Max J. Kerscher
Pandurengasse 5 · 94315 Straubing
Telefon 09421 12577
post@vm-kerscher.de · www.fewo-stadt-straubing.de

1 Ferien- und Monteurswohnung, mit 2 Doppelzimmern für je 1-2 Personen. Insgesamt stehen 4 Betten zur Verfügung. Nichtraucher. Bad/Dusche/WC, WM, voll eingerichtete Küche, Bettwäsche und Handtücher vorhanden. Fahrradraum für 4 Fahrräder vorhanden. Vermietungen erst ab 3 Übernachtungen.



Es war nie
einfach nur
GLÜCK.



Zimmervermietung Kiefl

Die Wohnung besteht aus 3 Doppelzimmer mit Einzelbetten und bietet Platz für bis zu 6 Personen. Es gibt eine voll ausgestattete Wohnküche mit Kühl- und Gefrierschrank sowie ein Gemeinschaftsbad mit WC und Dusche. Direkt auf dem Grundstück befinden sich Stellplätze für PKWs sowie Einsperrmöglichkeiten für Fahrräder. WLAN vorhanden. Für längeren Aufenthalt Preis auf Anfrage.

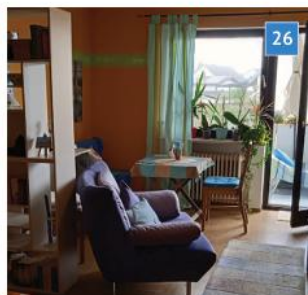


Betten: 3 DZ · Anzahl WE: 1 · max. Pers. / Betten je WE: 6
Preis pro Person / Nacht: Ohne Frühstück: € 20 - 30

Ansprechpartner: Otto Kiefl
Kagerser Hauptstraße 132 · 94315 Straubing
Telefon 09421 12132 · Mobil 0159 02121632
tigma@t-online.de · www.ferienwohnung-otto-kiefl.de

Privatvermietung Bernhard

Radfahrer sind bei uns herzlich willkommen. Die Wohnung liegt in der Nähe des Volksfestplatzes. Die Lage ist ruhig und doch stadtnah gelegen. Monatspreis: € 330



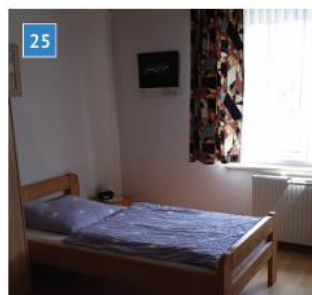
Betten: 3 · aufgeteilt in: 1 EZ / 1 DZ · Anzahl WE: 2 · max. Pers. / Betten je WE: 3 · Preis pro Person / Nacht: Ohne Frühstück: bis € 35

Ansprechpartner: Sylvia Bernhard
Meginhardtstraße 82 a · 94315 Straubing
Mobil 0151 52352301



Privatvermietung Baumeister

Je zwei Einzelzimmer und ein Doppelzimmer. TV/WLAN, Gemeinschaftsbad, Gemeinschaftsküche, Kochgelegenheit, Kühl-Gefrierschrank, Mikrowelle, Kaffeemaschine. Zwei abgeschlossene Wohnungen. Monatspreis nach Vereinbarung.

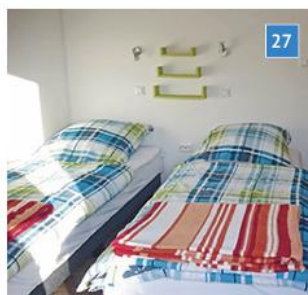


Betten: 10 · aufgeteilt in: 4 EZ / 2 DZ · Anzahl WE: 2 · max. Pers. / Betten je WE: 3
Preis pro Person / Nacht: Ohne Frühstück: ab € 25

Ansprechpartner: Detlef Killer
Sudetendeutsche Straße 50 · 94315 Straubing
Mobil 0151 62775142

Privatvermietung Buchs

Zwei Doppelzimmer mit je 2 Einzelbetten. Gemeinschaftsküche mit Backofen, Herd, Kühl- / Gefrierschrank, Kaffeemaschine und Sitzecke. Gemeinschaftsbad mit Dusche und WC. Außensitzplatz vorhanden.



Betten: 4 · aufgeteilt in: 2 DZ · Anzahl WE: 1 max. Pers. / Betten je WE: 4
Preis pro Person / Nacht: Ohne Frühstück: € 28 -35

Ansprechpartner: Bettina Buchs
Kagerser Hauptstraße 132 a · 94315 Straubing
Telefon 09421 3309391 · Mobil 0162 9174633
bettina.buchs@gmx.de



Es war nie
einfach nur
GLÜCK.

BUNDESVERBAND DES SCHORNSTEINFEGERHANDWERKS

Übersicht Gaststätten, Restaurants und Cafés

Overview restaurants and cafés

Restaurants

ASAM Restaurant & Bar Wittelsbacherhöhe 1 Telefon: 78868610 www.hotelasam.de	Saisonale, regionale und bayerische Küche R 80 · NZ 25 · S 250 · TB 250 Ruhetag: Sonntag Abend
Das Klarl - Historische Weinstube Albrechtsgasse 27 Telefon: 7873344 Mail: info@dasklarl.de	Bayerische, regionale und saisonale Küche R 98 · TB 45 Ruhetag: Sonntag - Montag
Feinkost Trocchia Stadtturm Mail: feinkost.trocchia@mail.com	Mediterrane und italienische Feinkost TB 20 Ruhetag: Montag
Hotel Nothaft Ittlinger Hauptstr. 3 Telefon: 62653 www.nothaft-straubing.de	Bayerische Küche R 40 · NZ 20 Ruhetag: Samstag - Sonntag
Landgasthof Reisinger GbR Sossauer Platz 1 Telefon: 10658 www.landgasthof-reisinger.de	Bayerische, saisonale und vegetarische Küche R 110 · NZ 60 · S 300 · TB 200 Ruhetag: Montag - Dienstag
Peterhof Heerstraße 85 Telefon: 2827 www.peterhof-straubing.de	Bayerische, deutsche und regionale Küche R 60 · TB 120 Ruhetag: Montag
TONI's by Wenisch Innere Passauer Str. 59 Telefon: 99310 www.tonis-by-wenisch.de	Regionale, saisonale und vegetarische Küche R 100 · NR 60 · TB 100 Ruhetag: Sonntag Abend
Wirtshaus Zum Geiss Theresienplatz 49 Telefon: 300937 www.zumgeiss-straubing.de	Bayerische, saisonale und regionale Küche R 60 · NZ 40 · S 20 · TB 80 Ruhetag: Montag

Biergärten

ASAM Restaurant & Bar Wittelsbacherhöhe 1 Tel.: 78868610 www.hotelasam.de	R 250 Ruhetag: Sonntag Abend
Cairo „Arcokeller“ Heerstraße 5 Tel.: 9298305 www.cairo-sr.de	R 600 Ruhetag: Montag (Biergarten)
Irodion Stadtgraben 101 Tel.: 81874 www.restaurant-irodion.de	R 75 Ruhetag: Montag
Konditorei Cafe Löw Bahnhofstr. 11 Tel.: 82404	R 80 Ruhetag: Montag
Landshuter Hof Landshuter Straße 36 Tel.: 30366 www.landshuter-hof-straubing.de	R 600 Ruhetag: Mittwoch
Landgasthof Reisinger GbR Sossauer Platz 1 Tel.: 10658 www.landgasthof-reisinger.de	R 200 Ruhetag: Montag - Dienstag
Peterhof Heerstraße 85 Tel.: 2827 www.peterhof-straubing.de	R 120 Ruhetag: Montag
Röhrl Gastro GmbH & Co. KG Theresienplatz 36 Tel.: 9696857 www.das-roehrl.de	R 120 Ruhetag: -
TONI's by Wenisch Innere Passauer Str. 59 Tel.: 99310 www.tonis-by-wenisch.de	R 100 Ruhetag: Sonntag Abend
Wirtshaus Zum Geiss Theresienplatz 49 Tel.: 300937 www.zumgeiss-straubing.de	R 80 Ruhetag: Montag
Zum bayerischen Löwen Ludwigsplatz 44 Tel.: 1806122 www.zum-bayerischen-loewen.de	R 115 Ruhetag: -

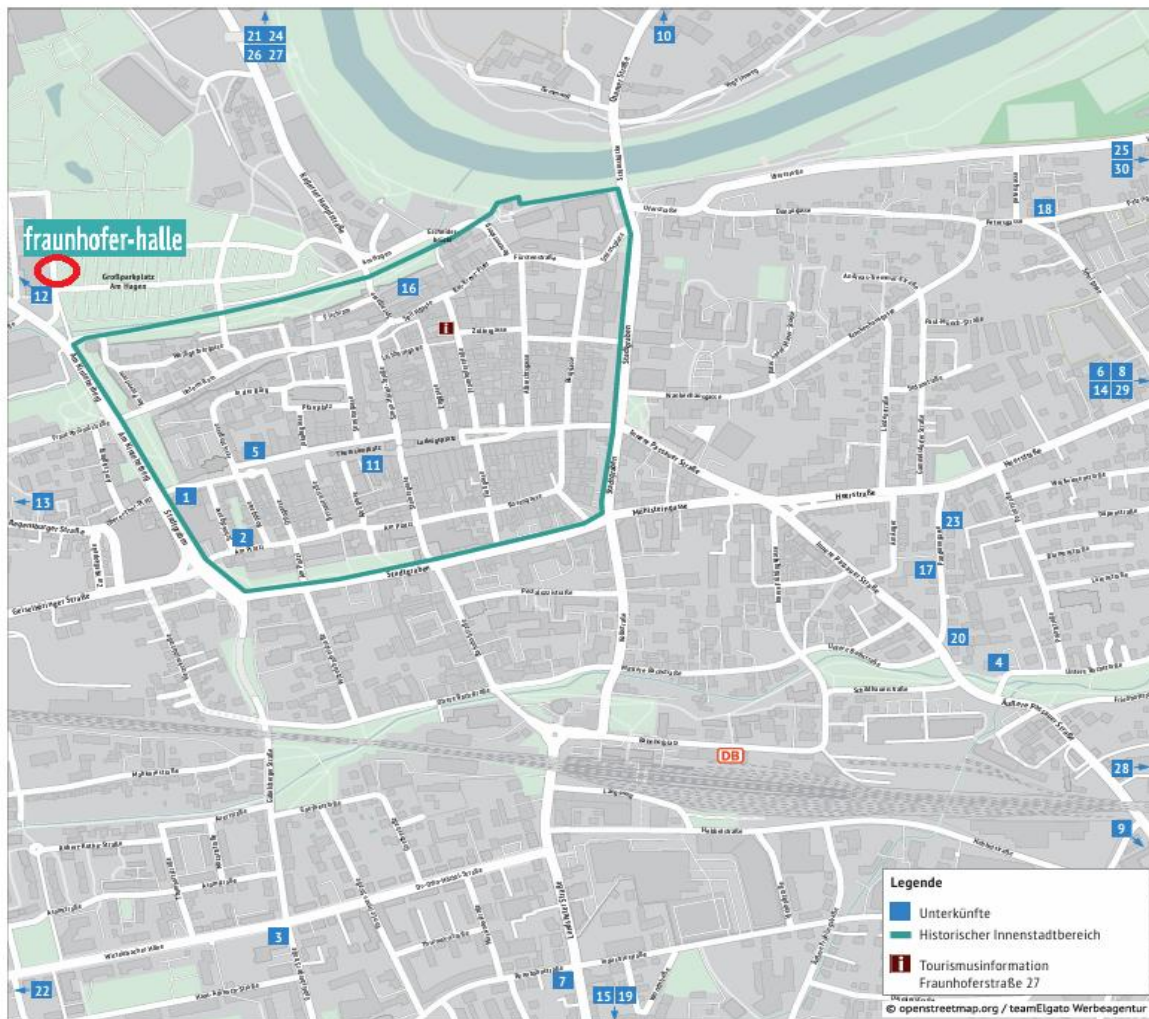


at night

ASAM Restaurant & Bar Wittelsbacherhöhe 1 Tel.: 78868610 www.hotelasam.de	R 80 · NR 25 · TB 250 · S 250 Ruhetag: Sonntag Abend
BRANCO Kitchen & Bar Viktualienmarkt 6 Tel.: 9899799 www.branco-straubing.de	R 70 · TB 90 Ruhetag: Montag
Das Klarl - Historische Weinstube Albrechtsgasse 27 Tel.: 7873344	R 98 · TB 45 Ruhetag: Sonntag - Montag
Myers' Am Platzl 43 Tel.: 839716	R 80 · TB 40 Ruhetag: Sonntag - Dienstag



Stadtplan Straubing



PRIVATVERMIETER

Im Plan:

- 16 Appartements Am Spitalthor
- 17 Apartment Steinkirchner
- 18 Ferienwohnung an der Donau
- 20 Ferienwohnung Ingerl
- 23 Haus Johanna

Außerhalb Planabschnitt:

- 19 Ferienwohnung Hufnagel (Oskar-von-Miller-Straße 14)
- 21 Gästehaus Kiefl (Kagerser Hauptstraße 118)
- 22 Gasthaus Lehner (Alburger Hauptstraße 22)
- 25 Privatvermietung Baumeister (Sudetendeutsche Straße 50)
- 26 Privatvermietung Bernhard (Meginhartstraße 82 a)

- 27 Privatvermietung Buchs (Kagerser Hauptstraße 132 a)
- 28 Privatvermietung Gigler Haus I (Niederviehbachstraße 31)
- 29 Privatvermietung Gigler Haus II (Talstraße 34)
- 30 Privatzimmerservice Stahl (Pröllerweg 21)
- 24 Zimmervermietung Kiefl (Kagerser Hauptstraße 132)

HOTELS

Im Plan:

- 3 ASAM ****
- 2 donau lodge
- 4 Genusshotel Wenisch ****
- 5 Hotel & Gasthaus DAS RÖHRL ****
- 11 Hotel Seethaler
- 1 Hotel Theresientor ****
- 7 Landshuter Hof ***

Außerhalb Planabschnitt:

- 9 Akzent Hotel Murrer (Passauer Straße 1, 94530 Aiterhofen)
- 12 Festzeltbetrieb Reisinger GbR & Gästehaus (Sossauer Platz 19)
- 10 Hotel der Einrichter (Chamer Straße 24)
- 13 Hotel Franziska (Regensburger Straße 42)
- 6 Hotel Nothaft **** (Ittlinger Hauptstraße 3)
- 14 Hotel Römerhof (Ittlinger Straße 136)
- 8 Sunny Hotel Straubing *** (Hunderdorf 4)
- 15 Pension Weisses Rössl (Landshuter Straße 65)



Es war nie
einfach nur
GLÜCK.

 BUNDESVERBAND DES SCHORNSTEINFEGERHANDWERKS